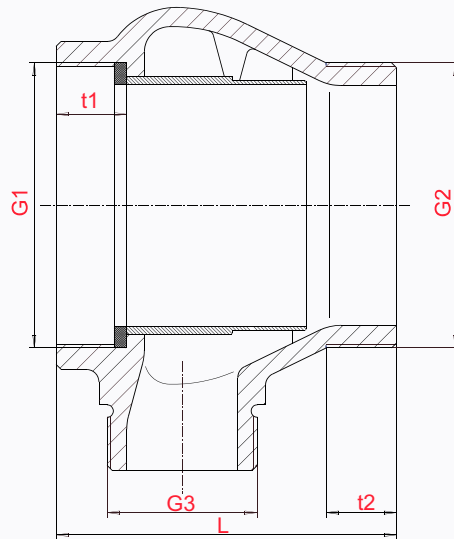


Produkte

Ringdüse 360



BEWÄHRT UND
ZUVERLÄSSIG FÜR:

INDUSTRIE

PETRO-CHEMIE

FÖRDERANLAGENBAU

TANKFAHRZEUGBAU

SILOFAHRZEUGBAU

PROKOSCH Ringdüse Nr. 360

Einerseits Rohr-Aussengewinde nach DIN 259, andererseits Rohr-Innengewinde nach DIN 259.

Prokosch-Ringdüsen zum Beschleunigen der Förderung von pulverisierten und granulierten Gütern. Einbau mittels Gewinde direkt in die Förderleitung. Einbringung der Förderluft mittels seitlichem Anschlussstutzen.

- ▶ Lieferbar für 3" und 4" Rohrleitungen (DN 80, DN 100).
- ▶ Gehäuse aus Grauguss. Düse aus Stahl, auf Wunsch auch in Edelstahl lieferbar.

Nenn- größe DN	LW	Nenn- druck PN	Baumasse						ca. Gewicht (kg)
			L	G1	G2	G3	t1	t2	
80 3"		10	105	R 3"IG	R 3"AG	R 1 1/2" AG	24	24	
100 4"		10	135	R 4"IG	R 4"AG	R 2"AG	28	28	